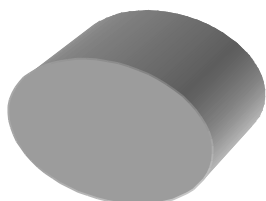




ALUMINIUM COMPOSITE MATERIAL
etalbond®



BARRE TONDE IMPERIALI PER U.S.A.
Lega: 2007 , 2011 , 6012 , 6082 , 6262

Diametro mm	Lunghezza *	Lega 2000 serie T3 , T8	Lega 6000 serie T3,T8,T6,T9	Peso Lineare g/m +/-
----------------	-------------	---	---	-------------------------------

TRAFILATO Ø 1/2 - 2 "	1/2	12 ft.	√	6262 e 6082 su richiesta	
	7/16	12 ft.	√		
	9/16	12 ft.	√		
	5/8	12 ft.	√		
	11/16	12 ft.	√		
	3/4	12 ft.	√		
	7/8	12 ft.	√		
	15/16	12 ft.	√		
	1	12 ft.	√		
	1 1/8	12 ft.	√		
	1 3/16	12 ft.	√		
	1 1/4	12 ft.	√		
	1 3/8	12 ft.	√		
	1 1/2	12 ft.	√		
	1 5/8	12 ft.	√		
	1 3/4	12 ft.	√		
	1 7/8	12 ft.	√		
2	12 ft.	√			

* La cianfratura standard è a 30° gradi da un lato e dritta dall'altro
 A richiesta di può cianfrinare a 45°

ESTRUSO Ø 2 1/8 - 4 3/4 "	2 1/8	12 ft.	√	6262 e 6082 su richiesta	
	2 1/4	12 ft.	√		
	2 3/8	12 ft.	√		
	2 1/2	12 ft.	√		
	2 5/8	12 ft.	√		
	2 3/4	12 ft.	√		
	3	12 ft.	√		
	3 1/4	12 ft.	√		
	3 1/2	12 ft.	√		
	3 3/4	12 ft.	√		
	4	12 ft.	√		
	4 1/4	110"	√		
	4 1/2	90"	√		
	4 3/4	80"	√		

12ft. = 3657 mm
 altre lunghezza e richiesta