

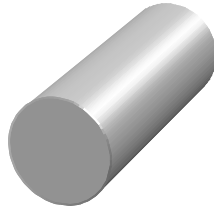


ALUMINIUM COMPOSITE MATERIAL

alubuild.it

## T281204 - BARRE TONDE -

### BARRE TONDE



#### TRAFILATO

Tolleranze e specifiche in accordo con EN 754

Diametro	Lunghezza *	Leghe :		Peso
mm		2007/2030	6262	
		2011	6082	g/m
( circa )				

12	3 m	●	●	320
13	3 m	●	●	380
14	3 m	●	●	440
15	3 m	●	●	500
16	3 m	●	●	570
17	3 m	●	●	650
18	3 m	●	●	730
19	3 m	●	●	790
20	3 m	●	●	850
21	3 m	●	●	965
22	3 m	●	●	1080
23	3 m	●	●	1185
24	3 m	●	●	1290
25	3 m	●	●	1400
26	3 m	●	●	1510
27	3 m	●	●	1630
28	3 m	●	●	1750
29	3 m	●	●	1880
30	3 m	●	●	2010
31	3 m	●	●	2150
32	3 m	●	●	2290
33	3 m	●	●	2440
34	3 m	●	●	2590
35	3 m	●	●	2740
36	3 m	●	●	2900
38	3 m	●	●	3230
39	3 m	●	●	3405
40	3 m	●	●	3580
41	3 m	●	●	3785
42	3 m	●	●	3990
43	3 m	●	●	4180
44	3 m	●	●	4320
45	3 m	●	●	4530
46	3 m	●	●	4840
48	3 m	●	●	5150
50	3 m	●	●	5590

\* La cianfrinatura è standard a 30° C su un lato

E' possibile farle anche a 30° , 45° , 60° C su uno e due lati  
Altre lunghezze a richiesta

#### ESTRUSO

Tolleranze e specifiche in accordo con EN 755

Diametro	Lunghezza	Leghe :		Peso
mm		2007/2030	6262	
		2011	6082	g/m
( circa )				

51	3 m	●	●	5665
52	3 m	●	●	5740
53	3 m	●	●	5890
54	3 m	●	●	6170
55	3 m	●	●	6420
56	3 m	●	●	6650
58	3 m	●	●	7156
60	3 m	●	●	7640
62	3 m	●	●	8178
63	3 m	●	●	8570
65	3 m	●	●	9500
70	3 m	●	●	11000
72	3 m	●	●	11028
75	3 m	●	●	12600
80	3 m	●	●	14300
82	3 m	●	●	14304
85	3 m	●	●	16200
86	3 m	●	●	15733
90	3 m	●	●	18100
95	3 m	●	●	20200
98	3 m	●	●	20431
100	3 m	●	●	22400
105	3 m	●	●	24700
110	3 m	●	●	27100
115	3 m	●	●	29600
120	3 m	●	●	32300
125	3 m	●	●	33117
130	3 m	●	●	35820
135	3 m	●	●	38628
140	3 m	●	●	41542
150	3 m	●	●	47689
160	3 m	●	●	54259
170	3 m	●	●	61254
180	3 m	●	●	68672

LEGHE	TRAFILATO	ESTRUSO
2007 / 2030 AlCu4MgPbMn	T3	T4
2011 AlCu6BiPb	T3 , T8	T4 , T6
6082 AlMgSi1Mn		T4 , T6
6262 AlMg1SiPb	T8 , T9	T4 , T6

Tempra TX51 a richiesta